



检验检测报告

报告编号：2020H4363

项目名称： 湖州华特不锈钢管制造有限公司

地下水、土壤检测

委托单位： 湖州华特不锈钢管制造有限公司

湖州利升检测有限公司



检验检测报告

一、检测信息

委托单位	湖州华特不锈钢管制造有限公司	委托单位地址	湖州市吴兴区
受检单位	湖州华特不锈钢管制造有限公司	受检单位地址	湖州市吴兴区
样品名称	地下水、土壤	检测类型	委托检测
采样方	湖州利升检测有限公司	检测地点	现场及本公司实验室
采样日期	2020-11-11	检测日期	2020-11-11~2020-11-21
采样工况	/		
类别	检测项目	检测方法	
地下水	pH 值	水质 pH 值的测定 玻璃电极法 GB/T 6920-1986	
	耗氧量	生活饮用水标准检验方法 有机物综合指标 GB/T 5750.7-2006	
	总硬度	水质 钙和镁总量的测定 EDTA 滴定法 GB/T 7477-1987	
	溶解性总固体	生活饮用水标准检验方法 感官性状和物理指标 GB/T 5750.4-2006	
	氨氮	水质 氨氮的测定 纳氏试剂分光光度法 HJ 535-2009	
	硝酸盐氮	水质 硝酸盐氮的测定 酚二磺酸分光光度法 GB/T 7480-1987	
	亚硝酸盐氮	水质 亚硝酸盐氮的测定 分光光度法 GB/T 7493-1987	
	挥发酚	水质 挥发酚的测定 4-氨基安替比林分光光度法 HJ 503-2009	
	氰化物	水质 氰化物的测定 容量法和分光光度法 HJ 484-2009	
	氟化物	水质 氟化物的测定 离子选择电极法 GB/T 7484-1987	
	砷	水质 汞、砷、硒、铋和锑的测定 原子荧光法 HJ 694-2014	
	汞		
	六价铬	水质 六价铬的测定 二苯碳酰二肼分光光度法 GB/T 7467-1987	
	铅	石墨炉原子吸收法 《水和废水监测分析方法》（第四版增补版） 国家环保总局（2006年）	
镉			

类别	检测项目	检测方法
地下水	铁	水质 铁、锰的测定 火焰原子吸收分光光度法 GB/T 11911-1989
	锰	
	硫酸盐	水质 硫酸盐的测定 铬酸钡分光光度法 (试行) HJ/T 342-2007
	氯化物	水质 氯化物的测定 硝酸银滴定法 GB/T 11896-1989
	钾	水质 钾和钠的测定 火焰原子吸收分光光度法 GB/T 11904-1989
	钠	
	钙	水质 钙和镁的测定 原子吸收分光光度法 GB/T 11905-1989
	镁	
	碳酸盐	《水和废水监测分析方法》(第四版增补版) 国家环保总局 (2006年)
重碳酸盐		
土壤	pH 值	土壤 pH 值的测定 电位法 HJ 962-2018
	总砷	土壤质量 总汞、总砷、总铅的测定 原子荧光法 第 2 部分: 土壤中总砷的测定 GB/T 22105.2-2008
	总汞	土壤质量 总汞、总砷、总铅的测定 原子荧光法 第 1 部分: 土壤中总汞的测定 GB/T 22105.1-2008
	铜	土壤和沉积物 铜、锌、铅、镍、铬的测定 火焰原子吸收分光光度法 HJ 491-2019
	镍	
	铅	土壤质量 铅、镉的测定 石墨炉原子吸收分光光度法 GB/T 17141-1997
	镉	
	六价铬	土壤和沉积物 六价铬的测定 碱溶液提取-火焰原子吸收分光光度法 HJ 1082-2019
	四氯化碳	土壤和沉积物 挥发性有机物的测定 吹扫捕集/气相色谱-质谱法 HJ 605-2011
	氯仿	
	氯甲烷	
1,1-二氯乙烷		
1,2-二氯乙烷		

类别	检测项目	检测方法
土壤	1,1-二氯乙烯	土壤和沉积物 挥发性有机物的测定 吹扫捕集/气相色谱-质谱法 HJ 605-2011
	顺-1,2-二氯乙烯	
	反-1,2-二氯乙烯	
	二氯甲烷	
	1,2-二氯丙烷	
	1,1,1,2-四氯乙烷	
	1,1,1,2-四氯乙烷	
	四氯乙烯	
	1,1,1-三氯乙烷	
	1,1,2-三氯乙烷	
	三氯乙烯	
	1,2,3-三氯丙烷	
	氯乙烯	
	苯	
	氯苯	
	1,2-二氯苯	
	1,4-二氯苯	
	乙苯	
	苯乙烯	
	甲苯	
间, 对-二甲苯		
邻二甲苯		

类别	检测项目	检测方法
土壤	硝基苯	土壤和沉积物 半挥发性有机物的测定 气相色谱-质谱法 HJ 834-2017
	2-氯苯酚	
	苯并[a]蒽	
	苯并[a]芘	
	苯并[b]荧蒽	
	苯并[k]荧蒽	
	蒽	
	二苯并[a, h]蒽	
	茚并[1,2,3-cd]芘	
	萘	
备注	苯胺	索式提取法 EPA 3540C-1996、 半挥发性有机物的测定 气相色谱-质谱法 EPA 8270E-2018
	地下水采样按照 HJ/T 164-2004 《地下水环境监测技术规范》执行； 土壤采样按照 HJ/T 166-2004 《土壤环境监测技术规范》执行。	

二、检测结果

地下水检测结果

测点位置	样品编号	样品性状	检测项目			
			pH 值 (无量纲)	耗氧量 (mg/L)	总硬度 (mg/L)	溶解性总固体 (mg/L)
食堂南侧	201111-华特不锈钢 -W01-01	微黄;微浑	7.14	2.50	327	600
排污口旁	201111-华特不锈钢 -W02-01	无色;微浑	7.18	2.74	316	554
冷拔车间旁	201111-华特不锈钢 -W03-01	无色;微浑	7.07	1.89	300	596
污水处理站 旁	201111-华特不锈钢 -W04-01	淡黄;微浑	7.19	2.58	328	994
危废仓库旁	201111-华特不锈钢 -W05-01	无色;微浑	7.26	1.51	310	512
平头修磨车 间旁	201111-华特不锈钢 -W06-01	淡黄;微浑	7.08	2.85	318	810

地下水检测结果

测点位置	样品编号	样品性状	检测项目			
			氨氮 (mg/L)	硝酸盐氮 (mg/L)	亚硝酸盐氮 (mg/L)	挥发酚 (mg/L)
食堂南侧	201111-华特不锈钢 -W01-01	微黄;微浑	0.460	0.776	0.014	<0.002
排污口旁	201111-华特不锈钢 -W02-01	无色;微浑	0.462	0.790	0.014	<0.002
冷拔车间旁	201111-华特不锈钢 -W03-01	无色;微浑	0.342	0.745	0.012	<0.002
污水处理站 旁	201111-华特不锈钢 -W04-01	淡黄;微浑	0.378	0.755	0.010	<0.002
危废仓库旁	201111-华特不锈钢 -W05-01	无色;微浑	0.199	0.833	0.011	<0.002
平头修磨车 间旁	201111-华特不锈钢 -W06-01	淡黄;微浑	0.234	0.717	0.016	<0.002

地下水检测结果

测点位置	样品编号	样品性状	检测项目			
			氰化物 (mg/L)	氟化物 (mg/L)	砷 (mg/L)	汞 (mg/L)
食堂南侧	201111-华特不锈钢-W01-01	微黄; 微浑	<0.004	0.482	<0.001	<0.0001
排污口旁	201111-华特不锈钢-W02-01	无色; 微浑	<0.004	0.894	<0.001	<0.0001
冷拔车间旁	201111-华特不锈钢-W03-01	无色; 微浑	<0.004	0.858	<0.001	<0.0001
污水处理站旁	201111-华特不锈钢-W04-01	淡黄; 微浑	<0.004	0.971	<0.001	<0.0001
危废仓库旁	201111-华特不锈钢-W05-01	无色; 微浑	<0.004	0.791	<0.001	<0.0001
平头修磨车间旁	201111-华特不锈钢-W06-01	淡黄; 微浑	<0.004	0.971	<0.001	<0.0001

地下水检测结果

测点位置	样品编号	样品性状	检测项目			
			六价铬 (mg/L)	铅 (mg/L)	镉 (mg/L)	铁 (mg/L)
食堂南侧	201111-华特不锈钢-W01-01	微黄; 微浑	<0.004	<0.005	<0.005	<0.050
排污口旁	201111-华特不锈钢-W02-01	无色; 微浑	<0.004	<0.005	<0.005	<0.050
冷拔车间旁	201111-华特不锈钢-W03-01	无色; 微浑	<0.004	<0.005	<0.005	<0.050
污水处理站旁	201111-华特不锈钢-W04-01	淡黄; 微浑	<0.004	<0.005	<0.005	<0.050
危废仓库旁	201111-华特不锈钢-W05-01	无色; 微浑	<0.004	<0.005	<0.005	<0.050
平头修磨车间旁	201111-华特不锈钢-W06-01	淡黄; 微浑	<0.004	<0.005	<0.005	<0.050

地下水检测结果

测点位置	样品编号	样品性状	检测项目				
			锰 (mg/L)	硫酸盐 (mg/L)	氯化物 (mg/L)	钾 (mg/L)	钠 (mg/L)
食堂南侧	201111-华特不锈钢-W01-01	微黄; 微浑	<0.050	16.2	6.90	5.95	13.6
排污口旁	201111-华特不锈钢-W02-01	无色; 微浑	<0.050	13.8	5.39	4.45	14.8
冷拔车间旁	201111-华特不锈钢-W03-01	无色; 微浑	0.086	15.1	6.47	5.08	13.8
污水处理站旁	201111-华特不锈钢-W04-01	淡黄; 微浑	0.063	15.4	5.97	4.32	15.6
危废仓库旁	201111-华特不锈钢-W05-01	无色; 微浑	<0.050	17.1	7.55	4.70	14.9
平头修磨车间旁	201111-华特不锈钢-W06-01	淡黄; 微浑	0.054	14.1	7.40	3.72	16.9

地下水检测结果

测点位置	样品编号	样品性状	检测项目			
			钙 (mg/L)	镁 (mg/L)	碳酸盐 (以CaCO ₃ 计) (mg/L)	重碳酸盐 (以CaCO ₃ 计) (mg/L)
食堂南侧	201111-华特不锈钢-W01-01	微黄; 微浑	6.29	0.96	<1.25	36.8
排污口旁	201111-华特不锈钢-W02-01	无色; 微浑	8.42	1.01	<1.25	50.2
冷拔车间旁	201111-华特不锈钢-W03-01	无色; 微浑	6.39	1.21	<1.25	39.7
污水处理站旁	201111-华特不锈钢-W04-01	淡黄; 微浑	8.82	1.29	<1.25	51.7
危废仓库旁	201111-华特不锈钢-W05-01	无色; 微浑	11.5	1.15	<1.25	53.2
平头修磨车间旁	201111-华特不锈钢-W06-01	淡黄; 微浑	9.63	1.05	<1.25	54.9

土壤检测结果

测点位置	样品编号	检测项目			
		pH 值 (无量纲)	总砷 (mg/kg)	总汞 (mg/kg)	铅 (mg/kg)
食堂南侧表层样 (0~0.2m)	201111-华特不锈钢 -S01-01	7.42	6.90	0.127	31.1
排污口旁表层样 (0~0.2m)	201111-华特不锈钢 -S02-01	7.65	7.73	0.183	29.9
冷拔车间旁表层 样(0~0.2m)	201111-华特不锈钢 -S03-01	6.83	11.2	0.456	39.2
污水处理站旁表 层样(0~0.2m)	201111-华特不锈钢 -S04-01	9.84	11.6	0.358	33.6
危废仓库旁表层 样(0~0.2m)	201111-华特不锈钢 -S05-01	7.75	7.07	0.177	27.6
平头修磨车间旁 表层样(0~0.2m)	201111-华特不锈钢 -S06-01	7.46	18.6	0.232	21.0

土壤检测结果

测点位置	样品编号	检测项目			
		镉 (mg/kg)	铜 (mg/kg)	镍 (mg/kg)	六价铬 (mg/kg)
食堂南侧表层样 (0~0.2m)	201111-华特不锈钢 -S01-01	0.152	21.7	93.8	<0.5
排污口旁表层样 (0~0.2m)	201111-华特不锈钢 -S02-01	0.204	12.7	31.0	<0.5
冷拔车间旁表层 样(0~0.2m)	201111-华特不锈钢 -S03-01	0.157	22.8	107	<0.5
污水处理站旁表 层样(0~0.2m)	201111-华特不锈钢 -S04-01	0.278	75.0	83.4	<0.5
危废仓库旁表层 样(0~0.2m)	201111-华特不锈钢 -S05-01	0.132	19.3	80.1	<0.5
平头修磨车间旁 表层样(0~0.2m)	201111-华特不锈钢 -S06-01	0.219	49.5	89.1	<0.5

土壤检测结果

测点位置	样品编号	检测项目			
		四氯化碳 (mg/kg)	氯仿 (mg/kg)	氯甲烷 (mg/kg)	1, 1-二氯乙烷 (mg/kg)
食堂南侧表层样 (0~0.2m)	201111-华特不锈钢 -S01-01	<0.0013	<0.0011	<0.0010	<0.0012
排污口旁表层样 (0~0.2m)	201111-华特不锈钢 -S02-01	<0.0013	<0.0011	<0.0010	<0.0012
冷拔车间旁表层样 (0~0.2m)	201111-华特不锈钢 -S03-01	<0.0013	<0.0011	<0.0010	<0.0012
污水处理站旁表层样 (0~0.2m)	201111-华特不锈钢 -S04-01	<0.0013	<0.0011	<0.0010	<0.0012
危废仓库旁表层样 (0~0.2m)	201111-华特不锈钢 -S05-01	<0.0013	<0.0011	<0.0010	<0.0012
平头修磨车间旁表层样 (0~0.2m)	201111-华特不锈钢 -S06-01	<0.0013	<0.0011	<0.0010	<0.0012

土壤检测结果

测点位置	样品编号	检测项目			
		1, 2-二氯乙烷 (mg/kg)	1, 1-二氯乙烯 (mg/kg)	顺-1, 2-二氯乙烯 (mg/kg)	反-1, 2-二氯乙烯 (mg/kg)
食堂南侧表层样 (0~0.2m)	201111-华特不锈钢 -S01-01	<0.0013	<0.0010	<0.0013	<0.0014
排污口旁表层样 (0~0.2m)	201111-华特不锈钢 -S02-01	<0.0013	<0.0010	<0.0013	<0.0014
冷拔车间旁表层样 (0~0.2m)	201111-华特不锈钢 -S03-01	<0.0013	<0.0010	<0.0013	<0.0014
污水处理站旁表层样 (0~0.2m)	201111-华特不锈钢 -S04-01	<0.0013	<0.0010	<0.0013	<0.0014
危废仓库旁表层样 (0~0.2m)	201111-华特不锈钢 -S05-01	<0.0013	<0.0010	<0.0013	<0.0014
平头修磨车间旁表层样 (0~0.2m)	201111-华特不锈钢 -S06-01	<0.0013	<0.0010	<0.0013	<0.0014

土壤检测结果

测点位置	样品编号	检测项目			
		二氯甲烷 (mg/kg)	1,2-二氯丙烷 (mg/kg)	1,1,1,2-四氯乙烷 (mg/kg)	1,1,2,2-四氯乙烷 (mg/kg)
食堂南侧表层样 (0~0.2m)	201111-华特不锈钢 -S01-01	<0.0015	<0.0011	<0.0012	<0.0012
排污口旁表层样 (0~0.2m)	201111-华特不锈钢 -S02-01	<0.0015	<0.0011	<0.0012	<0.0012
冷拔车间旁表层样 (0~0.2m)	201111-华特不锈钢 -S03-01	<0.0015	<0.0011	<0.0012	<0.0012
污水处理站旁表层样 (0~0.2m)	201111-华特不锈钢 -S04-01	<0.0015	<0.0011	<0.0012	<0.0012
危废仓库旁表层样 (0~0.2m)	201111-华特不锈钢 -S05-01	<0.0015	<0.0011	<0.0012	<0.0012
平头修磨车间旁表层样 (0~0.2m)	201111-华特不锈钢 -S06-01	<0.0015	<0.0011	<0.0012	<0.0012

土壤检测结果

测点位置	样品编号	检测项目			
		四氯乙烯 (mg/kg)	1,1,1-三氯乙烷 (mg/kg)	1,1,2-三氯乙烷 (mg/kg)	三氯乙烯 (mg/kg)
食堂南侧表层样 (0~0.2m)	201111-华特不锈钢 -S01-01	<0.0014	<0.0013	<0.0012	<0.0012
排污口旁表层样 (0~0.2m)	201111-华特不锈钢 -S02-01	<0.0014	<0.0013	<0.0012	<0.0012
冷拔车间旁表层样 (0~0.2m)	201111-华特不锈钢 -S03-01	<0.0014	<0.0013	<0.0012	<0.0012
污水处理站旁表层样 (0~0.2m)	201111-华特不锈钢 -S04-01	<0.0014	<0.0013	<0.0012	<0.0012
危废仓库旁表层样 (0~0.2m)	201111-华特不锈钢 -S05-01	<0.0014	<0.0013	<0.0012	<0.0012
平头修磨车间旁表层样 (0~0.2m)	201111-华特不锈钢 -S06-01	<0.0014	<0.0013	<0.0012	<0.0012

土壤检测结果

测点位置	样品编号	检测项目			
		1,2,3-三氯丙烷 (mg/kg)	氯乙烯 (mg/kg)	苯 (mg/kg)	氯苯 (mg/kg)
食堂南侧表层样 (0~0.2m)	201111-华特不锈钢 -S01-01	<0.0012	<0.0010	<0.0019	<0.0012
排污口旁表层样 (0~0.2m)	201111-华特不锈钢 -S02-01	<0.0012	<0.0010	<0.0019	<0.0012
冷拔车间旁表层 样 (0~0.2m)	201111-华特不锈钢 -S03-01	<0.0012	<0.0010	<0.0019	<0.0012
污水处理站旁表 层样 (0~0.2m)	201111-华特不锈钢 -S04-01	<0.0012	<0.0010	<0.0019	<0.0012
危废仓库旁表层 样 (0~0.2m)	201111-华特不锈钢 -S05-01	<0.0012	<0.0010	<0.0019	<0.0012
平头修磨车间旁 表层样 (0~0.2m)	201111-华特不锈钢 -S06-01	<0.0012	<0.0010	<0.0019	<0.0012

土壤检测结果

测点位置	样品编号	检测项目			
		1,2-二氯苯 (mg/kg)	1,4-二氯苯 (mg/kg)	乙苯 (mg/kg)	苯乙烯 (mg/kg)
食堂南侧表层样 (0~0.2m)	201111-华特不锈钢 -S01-01	<0.0015	<0.0015	<0.0012	<0.0011
排污口旁表层样 (0~0.2m)	201111-华特不锈钢 -S02-01	<0.0015	<0.0015	<0.0012	<0.0011
冷拔车间旁表层 样 (0~0.2m)	201111-华特不锈钢 -S03-01	<0.0015	<0.0015	<0.0012	<0.0011
污水处理站旁表 层样 (0~0.2m)	201111-华特不锈钢 -S04-01	<0.0015	<0.0015	<0.0012	<0.0011
危废仓库旁表层 样 (0~0.2m)	201111-华特不锈钢 -S05-01	<0.0015	<0.0015	<0.0012	<0.0011
平头修磨车间旁 表层样 (0~0.2m)	201111-华特不锈钢 -S06-01	<0.0015	<0.0015	<0.0012	<0.0011

土壤检测结果

测点位置	样品编号	检测项目			
		甲苯 (mg/kg)	间, 对二甲苯 (mg/kg)	邻二甲苯 (mg/kg)	硝基苯 (mg/kg)
食堂南侧表层样 (0~0.2m)	201111-华特不锈钢 -S01-01	<0.0013	<0.0012	<0.0012	<0.09
排污口旁表层样 (0~0.2m)	201111-华特不锈钢 -S02-01	<0.0013	<0.0012	<0.0012	<0.09
冷拔车间旁表层 样 (0~0.2m)	201111-华特不锈钢 -S03-01	<0.0013	<0.0012	<0.0012	<0.09
污水处理站旁表 层样 (0~0.2m)	201111-华特不锈钢 -S04-01	<0.0013	<0.0012	<0.0012	<0.09
危废仓库旁表层 样 (0~0.2m)	201111-华特不锈钢 -S05-01	<0.0013	<0.0012	<0.0012	<0.09
平头修磨车间旁 表层样 (0~0.2m)	201111-华特不锈钢 -S06-01	<0.0013	<0.0012	<0.0012	<0.09

土壤检测结果

测点位置	样品编号	检测项目			
		苯胺 (mg/kg)	2-氯苯酚 (mg/kg)	苯并[a]蒽 (mg/kg)	苯并[a]芘 (mg/kg)
食堂南侧表层样 (0~0.2m)	201111-华特不锈钢 -S01-01	<0.1	<0.06	<0.1	<0.1
排污口旁表层样 (0~0.2m)	201111-华特不锈钢 -S02-01	<0.1	<0.06	<0.1	<0.1
冷拔车间旁表层 样 (0~0.2m)	201111-华特不锈钢 -S03-01	<0.1	<0.06	<0.1	<0.1
污水处理站旁表 层样 (0~0.2m)	201111-华特不锈钢 -S04-01	<0.1	<0.06	<0.1	<0.1
危废仓库旁表层 样 (0~0.2m)	201111-华特不锈钢 -S05-01	<0.1	<0.06	<0.1	<0.1
平头修磨车间旁 表层样 (0~0.2m)	201111-华特不锈钢 -S06-01	<0.1	<0.06	<0.1	<0.1

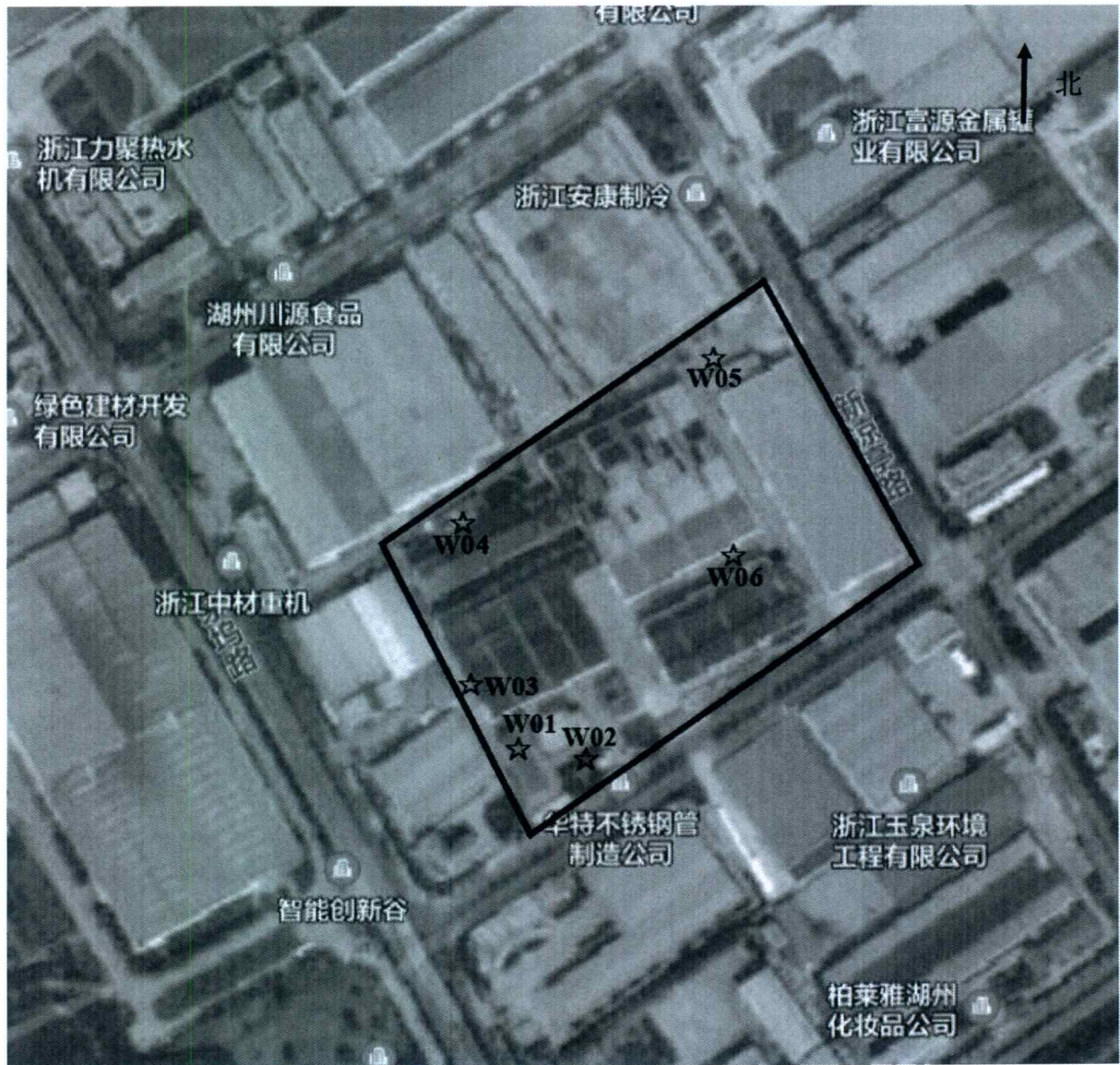
土壤检测结果

测点位置	样品编号	检测项目		
		苯并[b]荧蒽 (mg/kg)	苯并[k]荧蒽 (mg/kg)	蒽 (mg/kg)
食堂南侧表层样 (0~0.2m)	201111-华特不锈钢 -S01-01	<0.2	<0.1	<0.1
排污口旁表层样 (0~0.2m)	201111-华特不锈钢 -S02-01	<0.2	<0.1	<0.1
冷拔车间旁表层 样 (0~0.2m)	201111-华特不锈钢 -S03-01	<0.2	<0.1	<0.1
污水处理站旁表 层样 (0~0.2m)	201111-华特不锈钢 -S04-01	<0.2	<0.1	<0.1
危废仓库旁表层 样 (0~0.2m)	201111-华特不锈钢 -S05-01	<0.2	<0.1	<0.1
平头修磨车间旁 表层样 (0~0.2m)	201111-华特不锈钢 -S06-01	<0.2	<0.1	<0.1

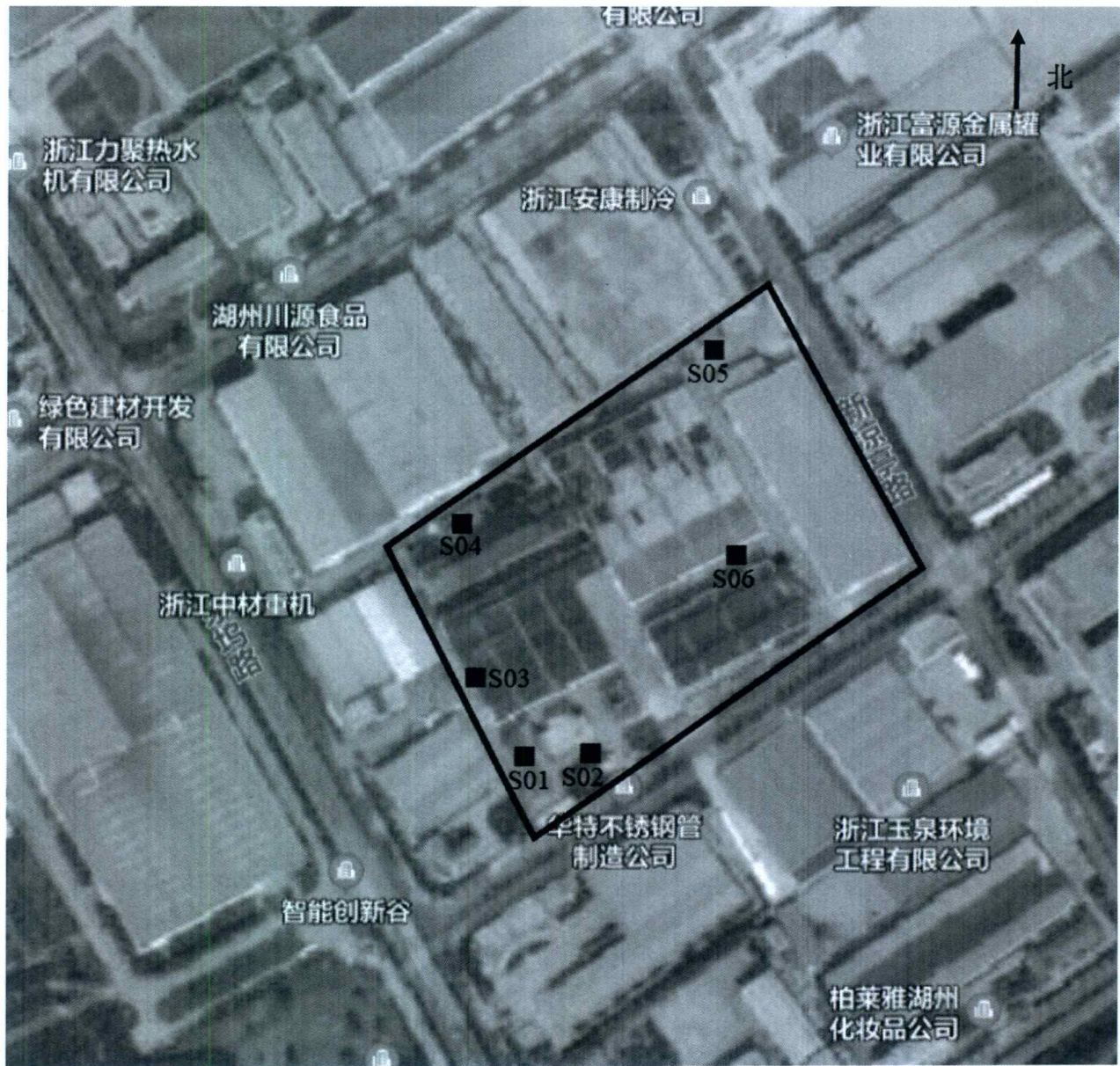
土壤检测结果

测点位置	样品编号	检测项目		
		二苯并[a,h]蒽 (mg/kg)	茚并[1,2,3-cd]芘 (mg/kg)	萘 (mg/kg)
食堂南侧表层样 (0~0.2m)	201111-华特不锈钢 -S01-01	<0.1	<0.1	<0.09
排污口旁表层样 (0~0.2m)	201111-华特不锈钢 -S02-01	<0.1	<0.1	<0.09
冷拔车间旁表层 样 (0~0.2m)	201111-华特不锈钢 -S03-01	<0.1	<0.1	<0.09
污水处理站旁表 层样 (0~0.2m)	201111-华特不锈钢 -S04-01	<0.1	<0.1	<0.09
危废仓库旁表层 样 (0~0.2m)	201111-华特不锈钢 -S05-01	<0.1	<0.1	<0.09
平头修磨车间旁 表层样 (0~0.2m)	201111-华特不锈钢 -S06-01	<0.1	<0.1	<0.09

附图



湖州华特不锈钢管制造有限公司地下水测点布置图



湖州华特不锈钢管制造有限公司土壤测点布置图

编制人: 宋新波

审核人: 戚晓丹

签发日期: 2020.11.26

批准人: 冯捷